

# 一般社団法人日本樹木医会 熊本県支部 11月定例会

令和6年（2024年）11月16日（土） 14：00～16：00

会場：熊本城 二の丸広場ほか

科目名：「ピカス診断の実際」と「サクラひこばえ育成について」 CPD:2単位(予定)

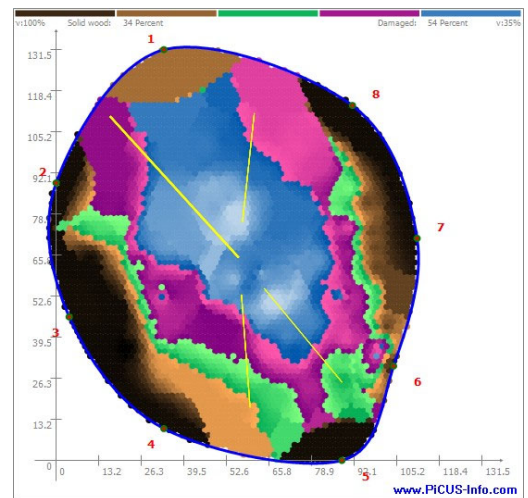
対象者：樹木医及び公園管理関係者

研修内容

## 「ピカス診断の実際」 講師：池端樹木医

その画像はよく目にしますが現場で実際に装置をセットし巧みに操作している様子はなかなか見る機会がないと思います。今回は熊本城内にある樹木で実際に断面診断を行いながら設置時のトラブルや苦労話を聞けるいい機会だと思います。

内部を可視化出来ることで説得力もアップし、機器診断と経験則を併せることでさらにより良い樹木診断ができると思います。



## 「サクラひこばえ育成について」 講師：酒見樹木医

熊本城ではここ数年で多くのサクラが伐採されてしまいました。衰弱したり腐朽などで危険と判断されたから仕方ないこと。しかしその切り株から萌芽したひこばえを大事に育てて再生する取り組みが始まっています。全国的に珍しい取り組みだと思います。

- ・腐朽して衰弱したサクラから育つのだろうか。
- ・台木が出るのではないか。
- ・ソメイ寿命説で出ても枯れるのではないか。

現場で観察しながら意見交換を行いたいと思います。

